

98 PD SP

ASPIRATORI SOLIDI-LIQUIDI CON FUSTO ANTIURTO

Aspirapolvere/liquidi caratterizzato da grande capacità ed elevate prestazioni. Due motori comandabili singolarmente. Estremamente robusto nella versione "ShockProof" (SP) grazie al fusto in plastica antiurto ultra-resistente. Facile da manovrare e spostare grazie alla pratica maniglia e alle ruote di grande diametro, anche lo svuotamento del fusto da 90 litri di capacità è facilitato dalla presenza del tubo di scarico. 98 PD SP è la soluzione ideale per gli impieghi più gravosi e per la pulizia di aree di grandi dimensioni. Filtro nylon e filtri a cartuccia (normale ed HEPA) opzionali.



Pulsanti di azionamento motori



Attacco tubo rapido



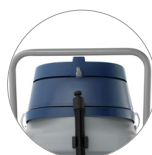
Cestello con galleggiante



Filtro tela



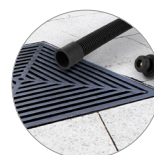
Fusto in plastica antiurto ultra resistente



Pratica maniglia ergonomica



Ruote anteriori pivotanti e ruote posteriori di grande diametro



Tubo di scarico

IDENTIFICAZIONE PRODOTTO

MODELLO

98 PD SP

CODICE

17963811950

PEZZI / PALLET

8

CARATTERISTICHE TECNICHE

Tensione - Frequenza	220-240 V~	50/60 Hz
Potenza massima	W	2300
Potenza nominale	W	1900
Capacità serbatoio	l	90
Capacità utile	l	56
Superficie filtrante	m ²	0,4
Portata aria	l/s	100
Depressione	mbar	190
Livello sonoro	db(A)	65
Codice IP		IPX4
Lunghezza cavo	m	10
Peso (senza accessori)	Kg	23,1
Dimensioni	mm	620x480x930

ACCESSORI IN DOTAZIONE

MODELLO	Ø 40	CODICE
Tubo flessibile 2,5 m		01-410
Bocchetta pavimenti liquidi		01-421
Bocchetta pavimenti polvere		01-420
Pennello		2511615
Lancia piatta		2511610
Doppia curva		01-440
Filtro tela		6830000

ACCESSORI OPTIONAL

MODELLO	CODICE
Prolunga PVC 0,5 m	2512000
Bocchetta divani	01-431
Filtro nylon (sup.filtr. 0,75 m ²)	3001220
Filtro a cartuccia (sup.filtr. 1,06 m ²)	2512743
Filtro a cartuccia HEPA (sup.filtr. 1,06 m ²)	2512744