

# POWER D 80.2 P

## SAUGER

Fahrbarer Sauger mit hohem Wirkungsgrad, ausgestattet mit zwei Motoren der neuen Generation, die einzeln angesteuert werden können. Kompakter und leichter als andere Modelle, erstklassige Leistungen. Luftfilter am Auslass. Hochwirksamer Kartuschenfilter aus Teflon (PTFE) (Filterklasse M), immer installiert. Modell mit dem Filterrüttler-System „SHOCKING VALVE“, das eine halbautomatische Reinigung des Filters ermöglicht und eine extreme Langlebigkeit gewährleistet, wodurch Verstopfungen, Überladungen und Reduzierung der Filterleistung vermieden werden. Nylonfilter und HEPA-Kartuschenfilter, auf Wunsch mit Papierbeutel erhältlich.



Einschalter (zwei motoren)



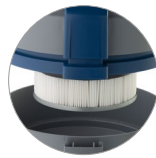
Fahrbahndüse (opt.)



Öffnung



Shocking valve



Hocheffizientem Kartuschenfilter (KLASSE M)

## PRODUKTIDENTIFIKATION

### MODELL

POWER D 80.2 P

### ARTIKELNUMMER

14348611950

### STÜCKZAHL PRO PALETTE

8

## TECHNISCHE EIGENSCHAFTEN

Spannungs-Frequenz	220-240 V~	50/60 Hz
Max. Leistungsaufnahme	W	2500
Nennleistung	W	2200
Behälter Fassungsvermögen	l	80
Tatsächliches Fassungsvermögen	l	56
Papierfilter Fassungsvermögen	l	19
Filterfläche (Textilfilter)	m <sup>2</sup>	0,4
Filterfläche (Kartuschenfilter)	m <sup>2</sup>	1,2
Luftleistung	l/s	142
Vakuum	mbar	225
Schallpegel	db(A)	62
IP-Code		IPX4
Kabellänge	m	10
Gewicht (ohne Zubehör)	Kg	21,7
Abmessungen	mm	660x520x920

## MITGELIEFERTES ZUBEHÖR

Ø 40

### MODELL

ARTIKELNUMMER	ARTIKELNUMMER
Flexibler Schlauch (2,5 m)	6010500
Teleskoprohr "S" (max 1 m)	2511606
Bürstendüse	6010000
Pinstdüse	2511615
Fügendüse	2511610
PTFE Kartuschenfilter (KLASSE M)	2512742
Textilfilter	6830000

## OPTIONALES ZUBEHÖR

### MODELL

ARTIKELNUMMER	ARTIKELNUMMER
PVC Verlängerung 0.5 m	2512000
Wasserdüse	6010011
Antischaumvorrichtung	6200150
Nylon Motorschutzfilter	3001016
Nylonfilter (Filterfläche 0,75 m <sup>2</sup> )	3001220
HEPA Kartuschenfilter (Filterfläche 1,20 m <sup>2</sup> )	2512761
Papierfilterbeutel mit verschlusdeckel l 19 x 10	6830030
Teppichdüse	2512610
Fahrbahndüse	6103054